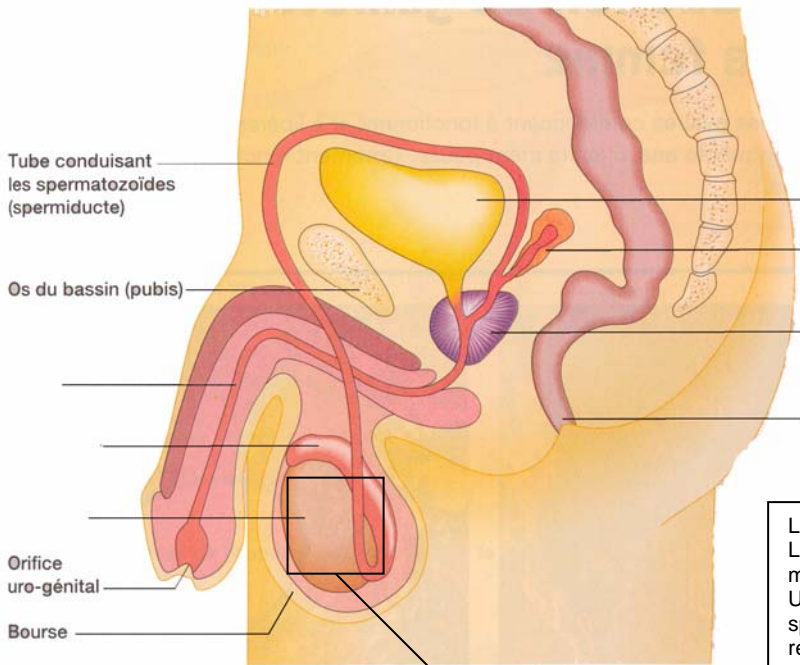


- 1- Légendez le document en vous aidant du livre p 137
- 2 – Que contient le sperme ? En vous aidant du livre p 136 précisez où se forme les différents constituants du sperme ?
- 3- Dessinez sur le schéma le trajet des spermatozoïdes (en rouge) et des liquides nourriciers du sperme (en vert)



Le sperme humain est un liquide blanchâtre visqueux. Le volume émis à chaque éjaculation est d'environ 3 à 4 mL. Un millilitre de sperme contient environ 100 millions de spermatozoïdes et des liquides nourriciers qui représentent 90 % du volume total.

Le testicule est constitué de nombreux tubes fins : les tubes séminifères, dont la longueur totale est d'environ 250 mètres. A partir de la puberté et jusqu'à la mort, ces tubes fabriquent, en continu, des cellules qui se multiplient et se transforment en spermatozoïdes à raison de 200 millions par jour.

